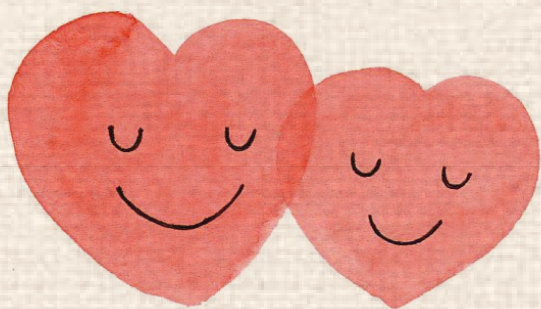


グローバル メンタルヘルス セミナー

in University of Tokyo

京都大学同時開催



2014年11月9日(日)

開場12:30 開演13:00~17:00

東京大学 伊藤国際学術研究センターB2階 伊藤謝恩ホール

入場料 2,500円(全席自由)

チケット購入サイト
ibrea-tokyo.peatix.com



お問い合わせ
TEL: 03-5708-5860



●東京大学本郷キャンパス赤門入ってすぐ右

大人と子どものメンタルヘルス

キーワードは

脳



主催: NPO法人 IBREA JAPAN 日本脳教育協会

大人と子どものメンタルヘルス キーワードは脳!

現在、メンタルヘルスが重要との認識が世界的に高まっています。

我が国においても本年6月、メンタルヘルス対策の充実・強化等を目的として、全ての事業場にストレスチェックの実施を義務付ける法律が可決・成立しました(ただし、従業員50人未満の事業場については、当分の間努力義務)。

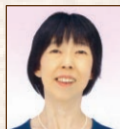
メンタルヘルスは、今までは医療分野の問題と捉えられがちでしたが、これからは医療に留まらず、より良い生活環境を作るために、大人はもとより子どもにとっても、必要不可欠なものとの理解が深まると思われます。

メンタルヘルスは脳の状態と直結しています。自分の脳の状態を知り、創造的かつ積極的に脳の潜在能力を引き出すことが、健康や幸せにつながっていきます。

本セミナーでは、世界と日本における脳科学やメンタルヘルスについての動向・知見をテーマにした講演を行うとともに、メンタルヘルスに関する国内外での取り組みや事例研究およびココロとカラダを元気にする簡単なエクササイズ等をご紹介します。

第1部 グローバルメンタルヘルス招待講演 13:00~15:00

「瞑想に基づくメンタルヘルスの ケアと治療の最前線」



講師: 瀬藤 乃理子 せとう のりこ

甲南女子大学
看護リハビリテーション学部准教授
心理学修士 保健学博士

専門は悲嘆(死別)のケアと対人援助職のストレスマネジメント。2011年の東日本大震災後、瞑想に基づいたストレスケアプログラムを作成し、被災地等の多くの場所で展開している。

「脳と教育の融合による メンタルヘルスケア」



講師: ハ・テミン

グローバルサイバー大学
脳教育学部教授

脳教育学第1号博士。ロンドン大学ゴールドスミス招請研究員。脳教育融合研究所所長として、脳と教育の融合によるメンタルケアを通じて国内外で多様なプロジェクトを進行している。

第2部 メンタルヘルスブレインエクササイズ / 事例発表 15:10~17:00

メンタルヘルスケアのためのブレインエクササイズを実際に体験していただきます。また、学校、病院、職場などで指導しているメンタルヘルスケアの事例発表を行います。



2014年11月9日(日)

開場12:30 開演13:00~17:00

東京大学 伊藤国際学術研究センターB2階 伊藤謝恩ホール

入場料 2,500円(全席自由)

チケット購入サイト

ibrea-tokyo.peatix.com

お問い合わせ
TEL:03-5708-5860



主催: NPO法人 IBREA JAPAN 日本脳教育協会

NPO法人 IBREA JAPAN 日本脳教育協会は、米ニューヨークに本部を置き世界100カ国に支部を設けている IBREA 国際脳教育協会の日本支部です。IBREAは、2009年2月に国連グローバル・コンパクト(UN Global Compact)に正式加入し、2010年6月には国連広報局(DPI) 正式 NGOに登録されています。

〒462-0913 愛知県名古屋市中区山田町3-62 朋栄ビル9F <http://ibreajapan.org/>